



# **Comune di Milano**

## ***Corso ai Referenti 81***

***Sede : EMIT - Pzz.le Cantore - MI***

***Gianmario Raffaini***

**Resp. Servizio Programmazione ed Applicazione D.Lgs. 81/08**

*Milano, maggio 2014*

## **IL REFERENTE 81**



opera per due principali finalità:

- ✓ garantire ai colleghi ed all'utenza livelli di sicurezza "eccellenti" sia per le attività che si svolgono che per le sedi in cui operano o che frequentano
- ✓ soddisfare le necessità e gli adempimenti normativi in materia D.Lgs 81/08 della propria Direzione Centrale

tutte le volte in cui il DC è chiamato a presidiare un aspetto di sicurezza il ref81 può/deve esserne lo strumento, ossia per entrambe le finalità

- ✓ È il braccio operativo (pensante) del Direttore Centrale e di tutta la sua organizzazione in materia 81/08
- ✓ il nodo centrale degli input e output rispetto alle esigenze normative verso i lavoratori e dirigenti
- ✓ il vero protagonista, seppure non previsto dal dlgs 81/08, del sistema di gestione (SGSL) scelto dall'Amministrazione

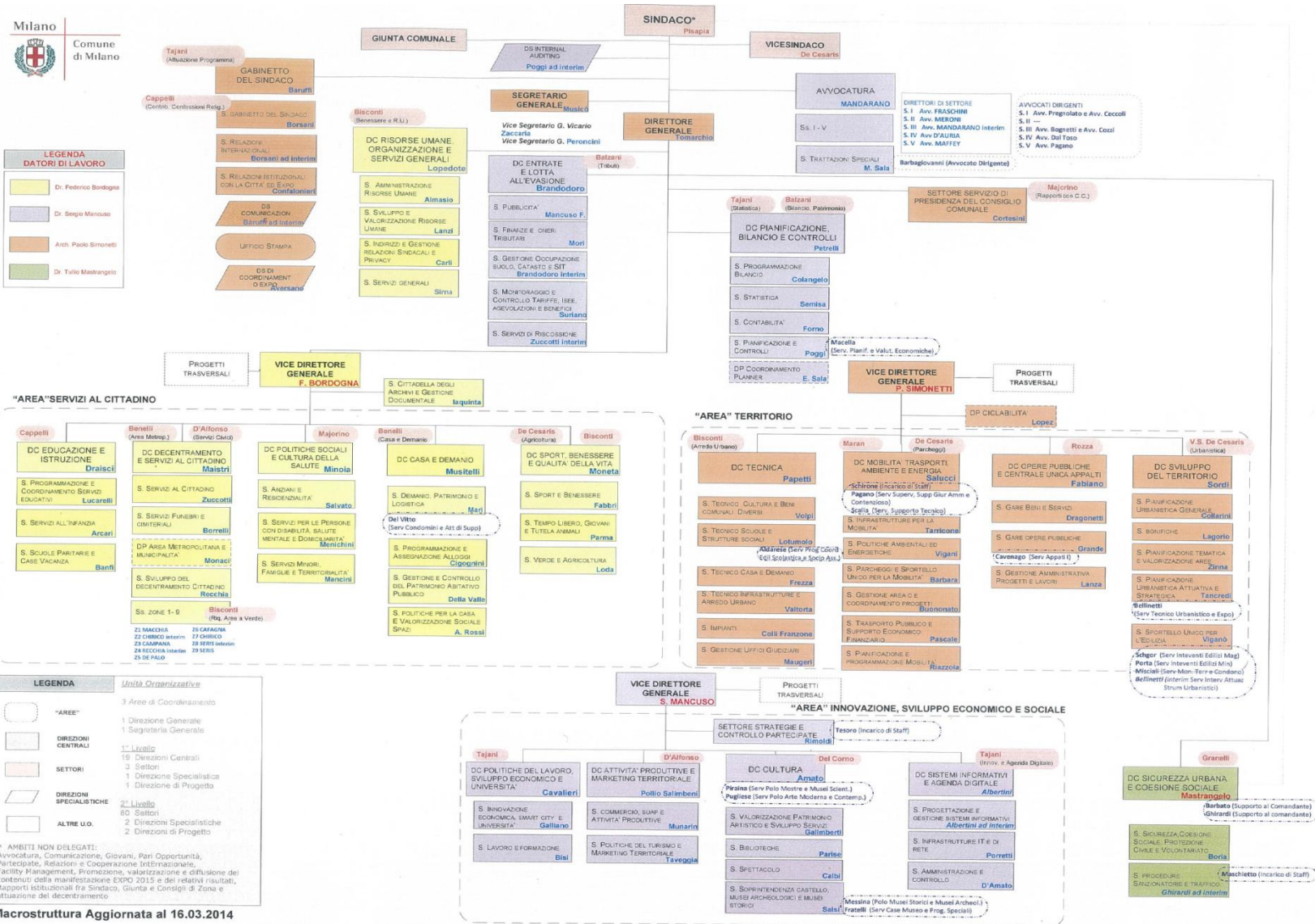
# ORGANIGRAMMA DELL'ENTE



Milano  
Comune di Milano

**LEGENDA**  
**DATORI DI LAVORO**

	Dr. Federico Bolognini
	Dr. Sergio Minozzi
	Arch. Paolo Simonetti
	Dr. Tullio Mastrogiovanni



Macrostruttura Aggiornata al 16.03.2014

\* AMBITI NON DELEGATI:  
Avvocatura, Comunicazione, Giovani, Pari Opportunita', Partecipato, Relazioni e Cooperazione Internazionale, Facility Management, Promozione, valorizzazione e diffusione dei contenuti della manifestazione EXPO 2015 e dei relativi risultati, Rapporti Istituzionali fra Sindaco, Giunta e Consigli di Zone e attuazione del decentramento.

## ***IL REFERENTE 81***



È un attivo protagonista del Sistema (SGSL) con ruolo di proattività ed iniziativa, ovvero non può essere un mero esecutore di adempimenti normativi.

Deve conoscere bene le tematiche della propria Direzione, delle proprie sedi di lavoro e delle attività che vi si svolgono

Essere in grado di comprendere le situazioni in ambito di tutela della salute e della sicurezza dei lavoratori nei loro luoghi di lavoro

Agire con motivazione e decisione

**SOGGETTI COINVOLTI NELL'APPLICAZIONE DEL D.LGS.81/08****Datore di Lavoro**

**Serv. Programmazione e applicazione dlgs.81/08**

**R.T.I. :**

NIER Ingegneria (SPP)

EMIT Feltrinelli - (Formazione, Informazione e Addestramento)

HSR Resnati , IRCSS (presidio sanitario)

NSI (supporto informatico,

Portale salute e sicurezza sul lavoro)

**Dirigenti** (Direttori Centrali e di Settore)

**Referenti 81/08** (per ciascuna Direzione Centrale)

**Preposti Apicali** (Posizioni Organizzative )

**Preposti di fatto** (capo uff., capo squadra, capo pattuglia, ecc.)

**R.L.S.** (Rappresentanti Lavoratori per la Sicurezza)

**Addetti P.S. e A.I** (Gestione Emergenze)

**Referente Gestionale di Sito** (Amianto)

**Lavoratore  
&  
sede di lavoro**

Ministero del Lavoro -  
[www.lavoro.gov.it/lavoro/sicurezzaalavoro](http://www.lavoro.gov.it/lavoro/sicurezzaalavoro)

A.S.L. / U.O.P.S.A.L.

ORGANIZZAZIONI SINDACALI

ISPETTORATO DEL LAVORO

INAIL - [www.ispesl.it](http://www.ispesl.it)

ARPA Lombardia

AIAS (ass.ne professionale)

Vigili del Fuoco - 115

Soccorso Sanitario d'Urgenza - 118

**D.C. RISORSE UMANE**

(es. infortuni, assunzioni, CUG, serv .soc. d'azienda, GIPEL)

**DIREZIONE CENTRALE TECNICA**

(es. interventi tecnici e di adeguamento normativo)

**DIREZIONE CENTRALE ex FACILITY MANAGEMENT**

(logistica, pulizie, acquisti trasversali, .....)

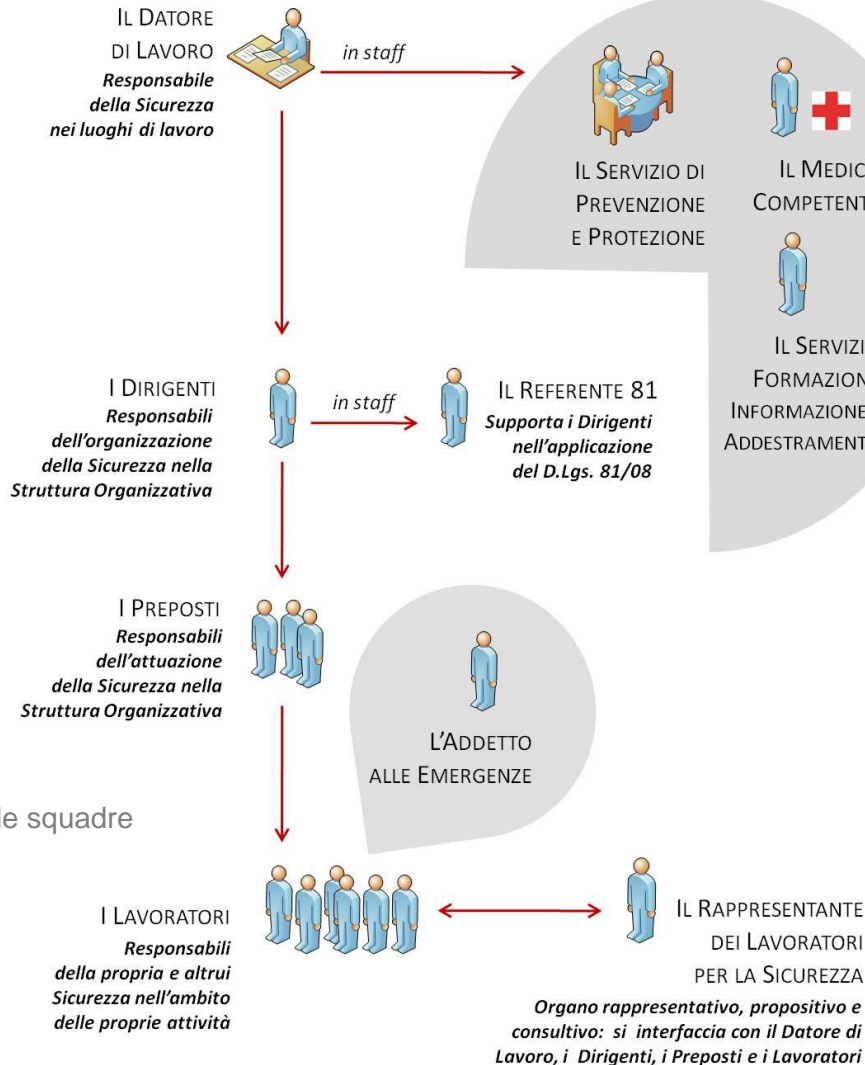
**DIREZIONE CENTRALE SISTEMI INFORMATIVI**

(rete intranet e portale, SIP/GIPEL)

# RUOLI DELLA SICUREZZA



## RUOLI NELLA "CATENA" DELLA SICUREZZA



## IL SISTEMA TECNICO

Supporto al Datore di Lavoro per la Valutazione dei Rischi e l'organizzazione della Sicurezza

## Servizio Esterno

- 1 RSPP + 9 ASPP
- 1 Coord. Medici + 9 MC
- 2 Tecnici Museali
- 1 Esp. Qual. (RX)
- 1 Resp. Amianto
- 16 Docenti

## Line aziendale

- 30 Direttori
- 120 Dirigenti
- 434 Preposti (P.O.)
- 15,300 lavoratori
- 30 Referenti 81
- 500 Coordinatori Emergenza (teorici) + le squadre
- 100 Referenti Amianto di Sito

# ***DECLARATORIA SGSL – REFERENTE 81***

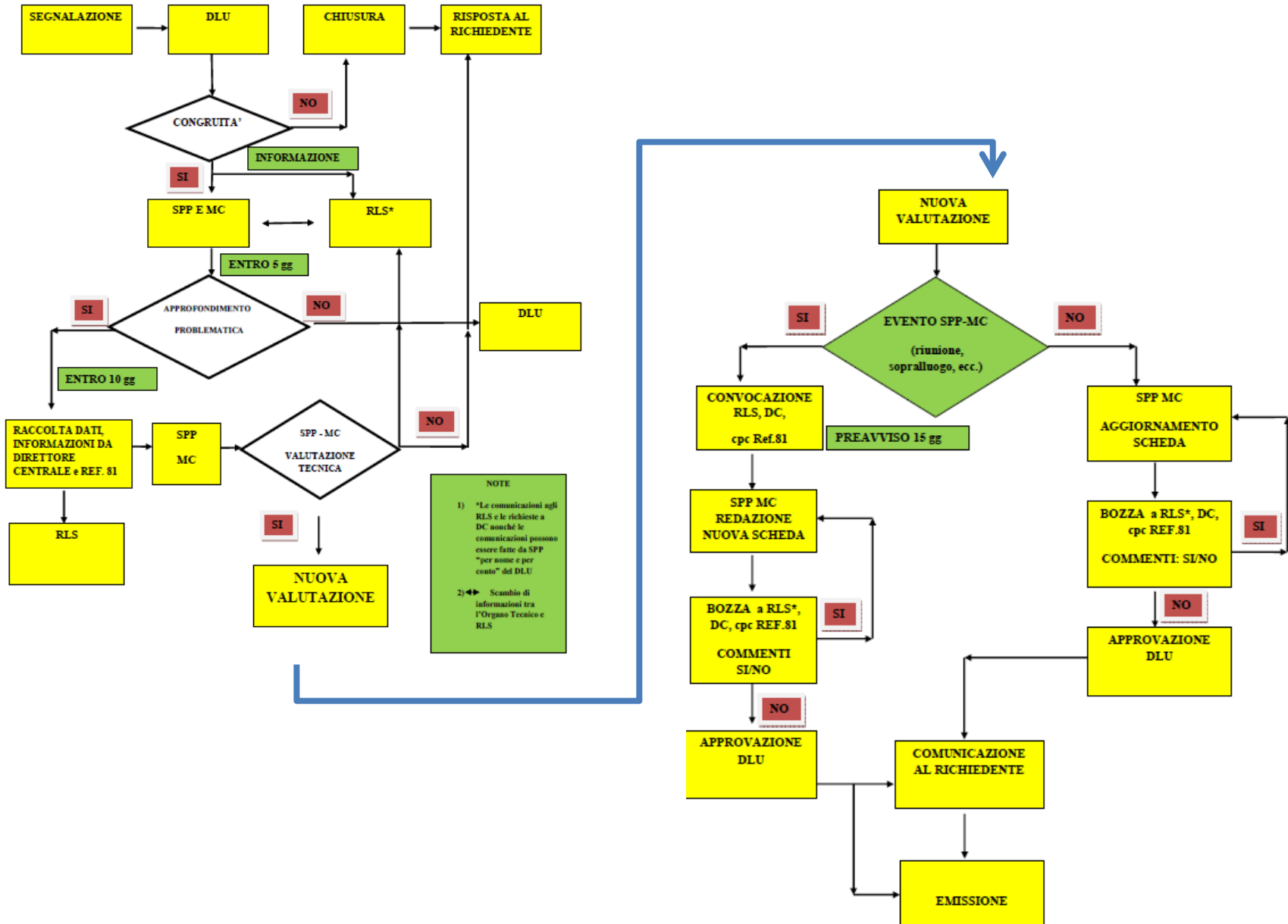




Le procedure del SGSL e le prassi/best practice debbono essere viste come un supporto ed un aiuto a muoversi con agilità in tutti questi meccanismi, debbono essere viste come un percorso tracciato su cui muoversi «in sicurezza».



## ESEMPIO : LA PROCEDURA VALUTAZIONE DEL RISCHIO



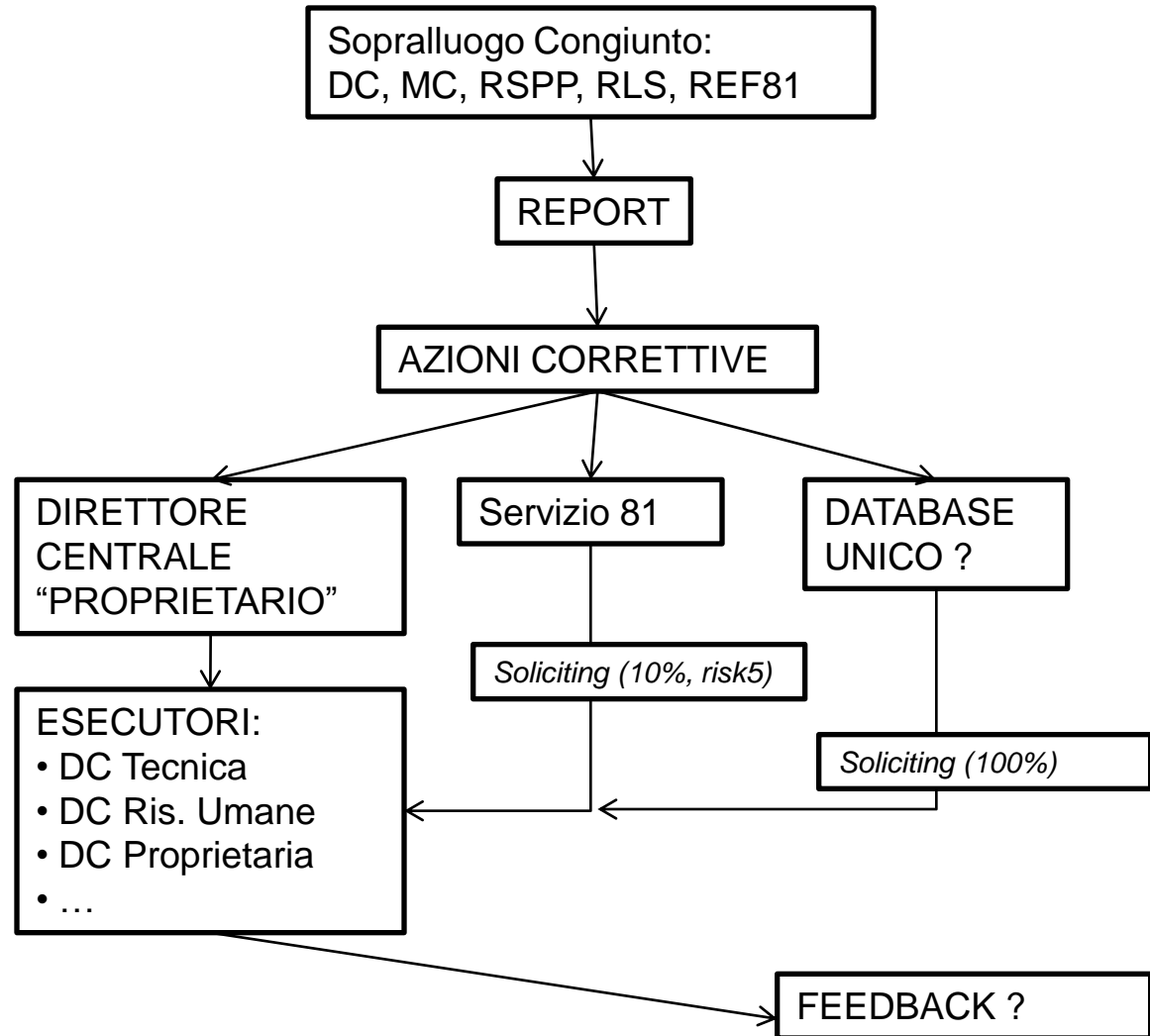
# FLUSSO PRINCIPALE SOPRALLUOGHI DLGS 81/2008

## • Audit centralizzati:

assicurano omogeneità di criterio, valutazione, gestione

## • Azioni correttive decentrate:

rispettano autonomia decisionale, unico sistema in presenza di periferie numerose



## ESITO DEI REPORT (al 4 settembre 2013)

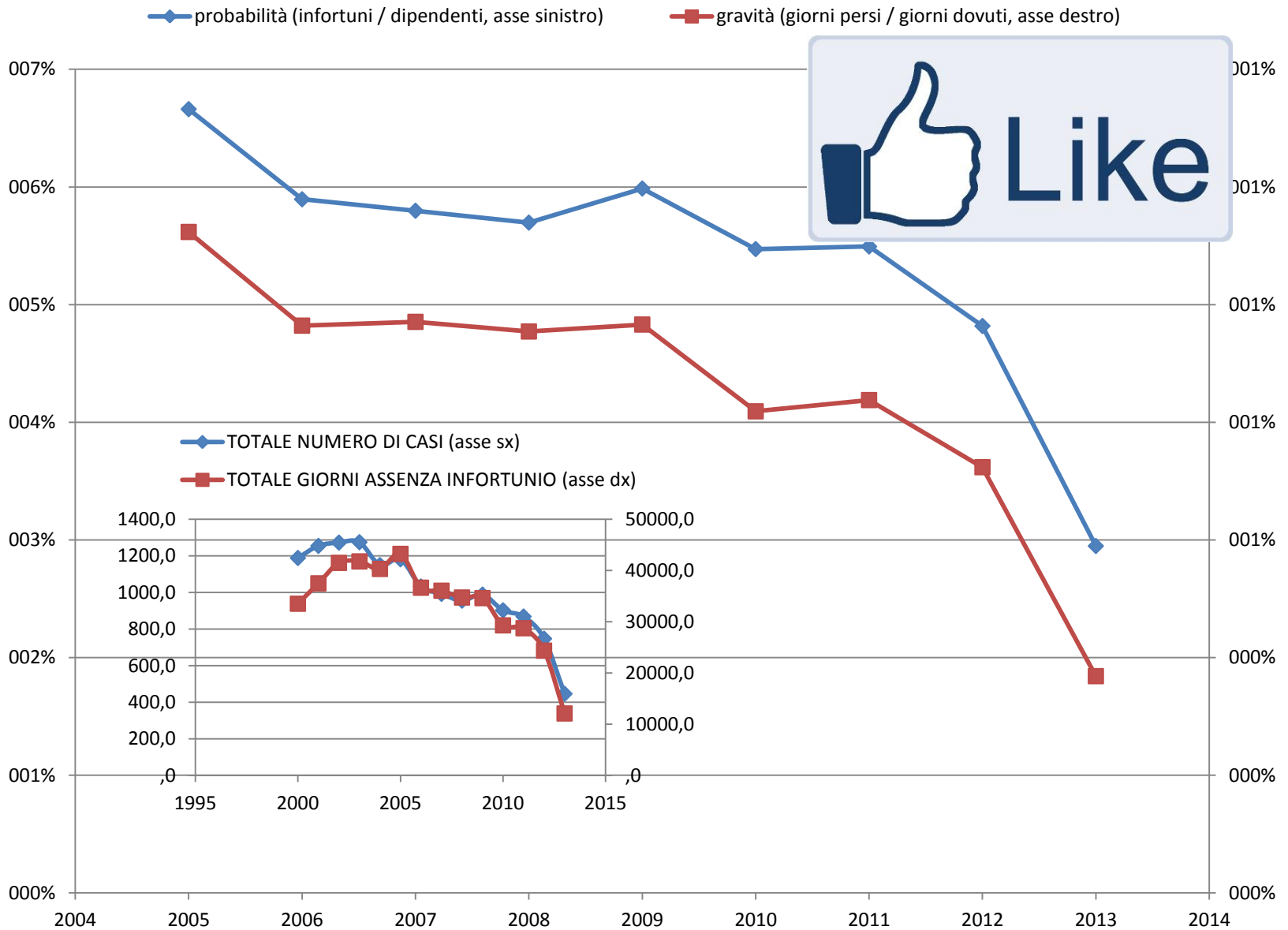


### Azione del Direttore Centrale sulla propria organizzazione

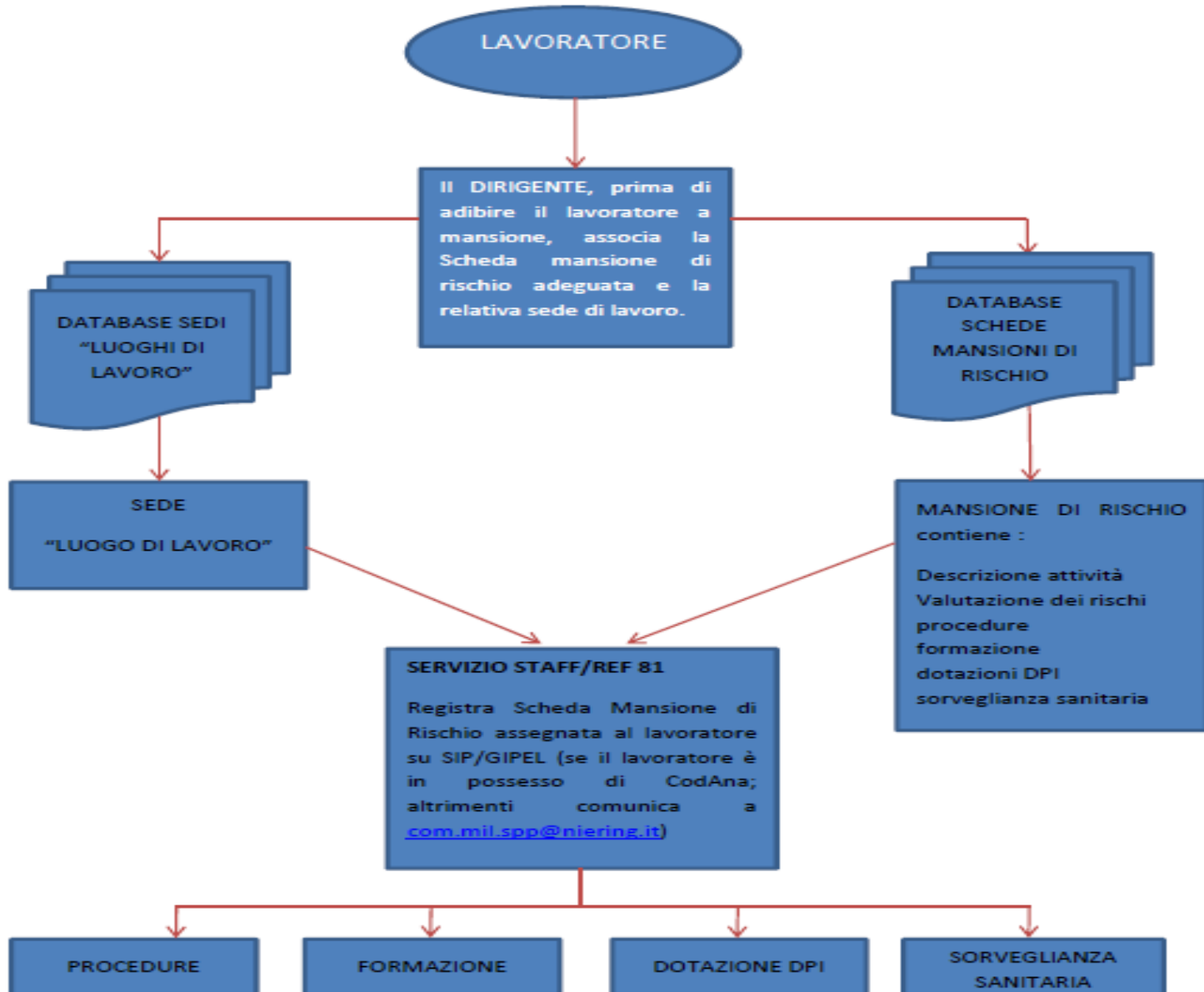
TIPO DI NON CONFORMITA'	0	1	2	3	4	5	6	totale
CARENZE DOCUMENTALI		4	11	13	12	2		42
DPI ASSEGNATI		1	3	6	1			11
FORMAZIONE/INFORMAZIONE		4	284	448	137	17		890
GESTIONALE ORGANIZZAZIONE/ lay-out/forniture	1	23	632	575	87	12		1331
GESTIONALE PROCEDURE/ prove d'esodo		32	291	1497	187	8		2017
SEGNALETICA		8	109	419	48	1		585
SORVEGLIANZA SANITARIA		1		4	4			9
TECNICO ANALISI AMBIENTALI		1	3	5	1			10
TECNICO EDILE		88	510	917	243	24		1783
TECNICO ELEVATORI			1	3	3	1		8
TECNICO IMP ELETTRICI (anche ESTINTORI)		5	166	277	155	18		621
TECNICO IMPIANTI riscaldam. condiz. idraulico +IDRANTI	1	12	56	105	56	14		244
<b>Totale complessivo</b>	<b>2</b>	<b>179</b>	<b>2066</b>	<b>4269</b>	<b>934</b>	<b>97</b>	<b>4</b>	<b>7551</b>

### Azione del Direttore Centrale sulla Direzione Tecnica

# RISULTATO (trend is my friend, al 17 settembre 2013)



# MANSIONE DI RISCHIO E LUOGO DI LAVORO





Se il sistema SGSL fosse un organismo vivente, SISMED sarebbe il suo sistema nervoso.

Perché SISMED raccoglie , distribuisce , trasmette informazioni

Il Portale della Salute e Sicurezza invece informa e forma tutti i ruoli attivi del sistema. E' la vetrina ed insieme la biblioteca o il magazzino dove cercare



- Il Nuovo Portale: gli autorizzati passano da 700 a 15300
- Non conformità dei rapporti su Sistema Informativo (soliciting 100%)
- Programmazione integrata con Piano Triennale Opere Pubbliche (abbandonare l'emergenza)
- Scheda Mansione «Elettronica», su database relazionale: dal rischio alle azioni di tutela in maniera integrata